

CORONAVÍRUS

TUDO O QUE VOCÊ PRECISA SABER

STATUS



Pandemia global



O **Brasil** inteiro já tem **transmissão comunitária**, ou seja, já não é mais possível identificar a **trajetória** de infecção do vírus, e atualmente possui casos em todas as suas federações.

COMO AGIR



Isolamento domiciliar



14 dias para casos confirmados, suspeitos, que apresentem síndrome gripal (febre, coriza e e sintomas respiratórios), de contato próximo com caso confirmado e viajantes que retornem ao Brasil do exterior.



Redução de contato social



Principalmente com as pessoas pertencentes ao **grupo de risco**: idosos, portadores de doenças crônicas, grávidas, lactantes, pacientes oncológicos, imunodeprimidos e transplantados;



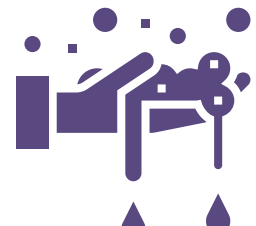
Evitar **aglomerações** (transporte público, restaurantes, mercados, praias e eventos ainda que privados);



No trabalho, se possível, adotar **home office**, reuniões virtuais e cancelar viagens não essenciais.

ATENÇÃO

Hipertensos e diabéticos não devem parar o tratamento e obedecer às orientações de seus médicos.



Higiene e etiqueta respiratória



Lavar constantemente as mãos com **água e sabão** por 40 a 60 segundos ou utilizar **álcool em gel** 70% por 20 a 30 segundos, caso não tenha acesso à água e sabão;



Limpar regularmente **objetos e superfícies** tocados com frequência com álcool 70% (mouse, corrimão, maçanetas, teclado). **Celulares** devem ser limpos com **álcool isopropílico**;



Não tocar nos **olhos, nariz e boca** com as mãos não lavadas;



Usar **lenço descartável** ou o **antebraço** quando tossir ou espirrar;



Manter distância de **2 metros** de qualquer pessoa que esteja tossindo ou espirrando e usar **máscara** sempre que sair de casa.



POR QUÊ?

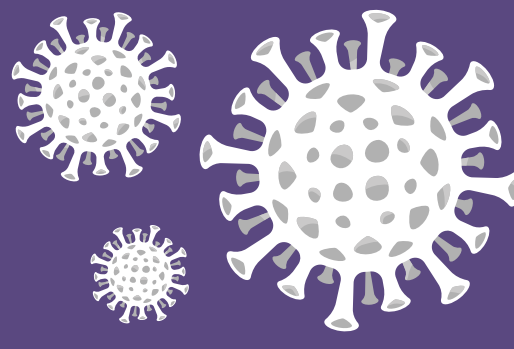
A propagação intensa do vírus no Brasil pode causar o **colapso** nas redes de atendimento para os casos mais graves.

E SE TIVER SINTOMAS?

Sintomas gerais:

- Febre;
- Tosse;
- Coriza;
- Produção de escarro;
- Dor de garganta;
- Dificuldade de respirar;

- Dificuldade de engolir;
- Perda do olfato;
- Perda do paladar;
- Dor abdominal;
- Diarreia;
- Congestão nasal ou conjuntival.



Sintomas leves



Febre baixa



Tosse, coriza e congestão nasal



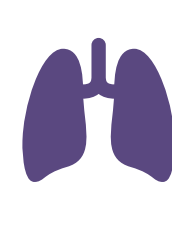
Fique em **isolamento domiciliar**, use **medicação** para alívio dos sintomas (anti-térmicos e analgésicos) ou procure uma unidade de pronto atendimento hospitalar em caso de **desconforto respiratório**.



Sintomas graves



Febre alta



Dificuldade de respirar



Procure uma unidade hospitalar para atendimento.

TESTE

Já há cobertura nos planos de saúde com segmentação ambulatorial, hospitalar ou referência, mas apenas haverá indicação médica na **situação 2**.

No entanto, o Ministério da Saúde já está providenciando **testes rápidos** para facilitar e ampliar o diagnóstico. Logo, é possível que tenham mudanças nos próximos dias em relação ao protocolo de exames.

Consulte a sua operadora para informações sobre o local mais adequado para o exame.

IMPORTANTE

A campanha nacional de vacinação contra a gripe (influenza) iniciou em **23/03** e termina no dia **22/05**, dividida em fases por grupos da população. Alguns municípios estão disponibilizando a vacinação domiciliar ou em sistema de drive-thru. Importante destacar que essa vacina não protege contra o coronavírus, mas ajuda na exclusão do diagnóstico de gripe, já que os sintomas são parecidos.

DÚVIDAS?



Disque Saúde - 136



Ministério da Saúde - <https://coronavirus.saude.gov.br/>



Aplicativo **Coronavírus - SUS** do Ministério da Saúde

(download disponível para Android e iOS)

FONTES

Ministério da Saúde | ANS | OMS

